

## ÔN TẬP MÔN LÝ 7 MỚI NHẤT

**Câu1:** Vật nào dưới đây là vật dẫn điện ?

- A: Thanh gỗ khô  
B: Một đoạn ruột bút chì  
C: Một đoạn dây nhựa  
D: Thanh thủy tinh

**Câu2:** Trong các dụng cụ và thiết bị điện thông dụng, vật liệu cách điện nào sử dụng nhiều nhất?

- A: Sứ  
B: Nhựa  
C: Thủy tinh  
D: Cao su

**Câu3:** Trong vật nào dưới đây không có các electron tự do?

- A: Dây thép  
B: Dây đồng  
C: Dây nhựa  
D: Dây nhôm

**Câu4:** Vật nào là vật dẫn điện?

- A: Vật cho dòng điện đi qua  
B: Vật cho điện tích dương đi qua  
C: Vật cho điện tích âm đi qua  
D: Cả nội dung A,B,C đúng

**Câu5:** Vật nào là vật cách điện?

- A: Vật không cho dòng điện đi qua  
B: Vật chỉ cho điện tích dương đi qua  
C: Vật cho điện tích âm đi qua  
D: Vật chỉ cho electron đi qua

**Câu6:** Vật nào sau đây được coi là vật dẫn điện ?

- A: Than chì  
B: kim loại  
C: Nước muối  
D: cả ba vật trên

**Câu7:** Vật nào sau đây được coi là vật cách điện ?

- A: Thủy tinh  
B: không khí khô  
C: Nhựa  
D: Cả ba vật kể trên

**Câu8:** Trong cầu chì, bộ phận nào dẫn điện ?

- A: Dây chì, vỏ sứ  
B: Vỏ sứ, hai lá đồng  
C: Dây chì, hai lá đồng  
D: Dây chì, vỏ sứ, hai lá đồng

**Câu9:** Vì sao các xe chở xăng, thông thường buộc một dây xích sắt rồi thả cho kéo lê trên đường?

- A: Tạo tiếng kêu báo hiệu cho người đi đường  
B: Để cho các điện tích chuyển qua xuống đất

C: Cả A,B đúng

D: Cả A,B sai

**Câu10:** Trong chiếc đèn điện tròn , bộ phận nào dẫn điện?

A: Vỏ thủy tinh, dây trục

B: Cọc thủy tinh , dây tóc

C: Dây tóc, dây trục, hai đầu mấu đầu tóc đèn .

### ĐỀ KIỂM TRA TNKQ Môn: Lý Lớp: 7 Tuần:23

Em hãy chọn phương án đúng nhất và đánh dấu X vào phiếu trả lời

**Câu1:** Tác dụng của công tắc điện :

A: Cung cấp dòng điện lâu dài

B: Làm cho đèn sáng và tắt

C: Đóng ngắt mạch điện

D: Cả A,B,C đúng

**Câu2:** Chiều dòng điện trong mạch điện đ- ọc quy - ớc:

A: Từ cực d- ơng đến cực âm

B: Từ cực d- ơng của nguồn đến cực âm của nguồn

C: Từ cực d- ơng của nguồn qua vật tiêu thụ điện đến cực âm của nguồn.

**Câu3:** Quy - ớc chiều dòng điện là chiều chuyển động của điện tích nào?

A: Điện tích âm

B: Điện tích d- ơng

C: Êlectôn

D: Hạt nhân nguyên tử

**Câu4:** Thiết bị sử dụng điện nào nên dùng công tắc điện ?

A: Bóng đèn

B: Bàn là

C: Quạt điện

D: Cả A và C đúng

**Câu5:** Công tắc mắc nh- thể nào có thể điều khiển đ- ọc bóng đèn?

A: Mắc tr- ớc bóng đèn

B: Mắc sau bóng đèn

C: Cả hai cách mắc trên đúng

D: Cả hai cách mắc trên sai

**Câu6:** Sơ đồ mạch điện cho biết:

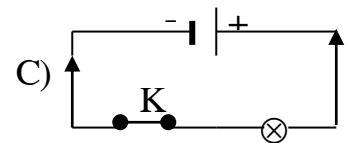
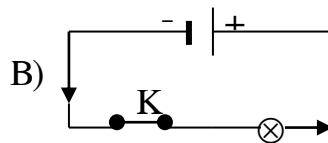
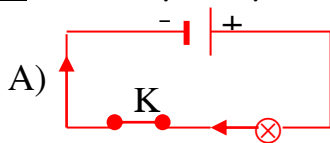
A: Công dụng của các bộ phận của mạch điện

B: Các kí hiệu của dụng cụ điện

C: Cách mắc các bộ phận của mạch điện

D: Chiều của dòng điện trong mạch

**Câu7:** Sơ đồ mạch điện nào vẽ đúng?



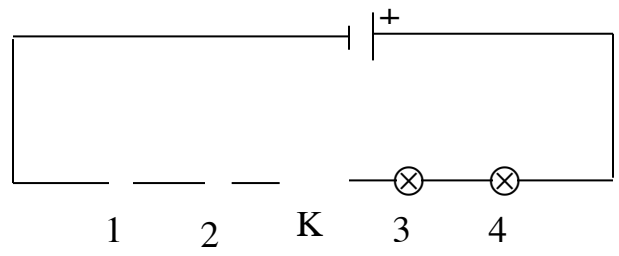
**Câu8:** Trong hình vẽ d- ới đây. Khi khoá K mở đèn nào tắt?

A) Đèn 1, đèn 2 tắt.

B) Đèn 3, đèn 4 tắt.

C) Cả 4 đèn tắt.





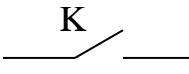
**Câu9:** Câu phát biểu nào đúng:

- A: Mạch điện đ- ọc mô tả bằng sơ đồ.  
 B: Từ sơ đồ mạch điện có thể lắp mạch điện t- ơng ứng.  
 C: Cả A và B đều đúng.  
 D: Cả A và B đều sai.

**Câu10:** Kí hiệu nào vẽ đúng:

A: Bóng đèn 

B: Nguồn điện 

C: Công tắc mở 

D: Cả 3 kí hiệu trên đúng.

## ĐỀ KIỂM TRA TNKQ Môn: Lý Lớp: 7 Tuần:24

Em hãy chọn phương án đúng nhất và đánh dấu X vào phiếu trả lời

**Câu1:** Chọn câu sai.

- A. Dòng điện đi qua vật dẫn làm cho vật dẫn nóng lên.  
 B. Vật dẫn nóng lên tới nhiệt độ cao nhất định thì phát sáng.  
 C. Đốt phát quang chỉ cho dòng điện đi qua theo một chiều nhất định.  
 D. Tác dụng nhiệt trong mọi tr- ờng hợp đều có ích.

**Câu2** Dụng cụ dùng điện nào chịu tác dụng nhiệt của dòng điện là vô ích?

- A. Bếp điện.  
 B. m điện.  
 C. Bàn là.  
 D. Vô tuyến điện

**Câu3:** Trong các tr- ờng hợp sau, tr- ờng hợp nào chịu tác dụng nhiệt của dòng điện là có ích?

- A: Dòng điện làm nóng bầu quạt.  
 B: Dòng điện làm nóng bàn là điện .  
 C: Dòng điện làm nóng máy điều hoà nhiệt độ.

**Câu 4** Nhiệt độ nóng chảy của chất nào cao nhất?

- A: Chì                      B: Đồng                      C: Thép                      D: Vonfram

**Câu5:** Bếp điện dùng dây may xo hoạt động dựa trên tác dụng nào của dòng điện?

- A. Tác dụng nhiệt                      C. Tác dụng truyền nhiệt cho vật  
 B. Tác dụng quang.                      D. Cả A, B, C đều đúng.

**Câu6:** Vì sao ng- ời ta th- ờng lắp dây chì vào những bộ phận tự ngắt của mạch điện (câu chì)?

- A. Vì giá thành rẻ.                      C. Vì chì có nhiệt độ nóng chảy thấp.  
 B. Vì dây chì mềm dễ uốn.                      D. Cả ba lí do trên.

**Câu7:** Nhiệt độ nóng chảy của chất nào thấp nhất trong các chất d- ới đây?

A: Thép

B: Đồng

C: Chì

D: Vonfram

**Câu8:** Các dụng cụ điện hoạt động bình thường thì dòng điện chạy qua làm vật nào bị phát sáng?

A. Nồi cơm điện.

C. Tủ lạnh

B. Máy bơm nước.

D. Bếp điện dùng dây mai xo.

**Câu9:** Các dụng cụ điện hoạt động bình thường thì dòng điện chạy qua làm vật nào bị nóng lên?

A. Đèn neon.

C. Dây điện.

B. Quạt điện.

D. Cả ba vật trên.

**Câu10:** Vật nào dưới đây không chịu tác dụng nhiệt của dòng điện?

A: Bóng đèn tuýt

B: Máy thu thanh

C: Đèn ngủ

D: Không vật nào kể trên

## ĐỀ KIỂM TRA TNKQ Môn: Lý Lớp: 7 Tuần:25

**Em hãy chọn phương án đúng nhất và đánh dấu X vào phiếu trả lời**

**Câu1:** Dòng điện có tác dụng từ vì nó có thể :

A. Hút các vật nhẹ.

B. Hút các vụn giấy.

C. Hút các vật bằng kim loại.

D. Làm quay kim nam châm.

**Câu2:** Dòng điện có tác dụng hoá học vì nó có thể:

A. Phân tích dung dịch muối đồng để tạo lớp đồng bám trên các thỏi than.

B. Tạo thành lớp đồng bám trên thỏi than nối với cực âm khi dòng điện đi qua dung dịch muối đồng.

C. Tạo thành lớp đồng bám trên thỏi than nối với cực dương của nguồn.

**Câu3:** Vật nào dưới đây có tác dụng từ?

A: Pin còn mới đặt trên bàn

B: Mảnh nilông đã được cọ xát

C: Một cuộn dây dẫn có dòng điện chạy qua

D: Một đoạn băng dính

**Câu 4:** Khi cho dòng điện chạy qua cuộn dây cuốn quanh lõi sắt non thì cuộn dây này có thể hút:

A: Các vụn nhôm

B: Các vụn sắt

C: Các vụn đồng

D: Các vụn giấy viết

**Câu5:** Tác dụng hoá học của dòng điện có ứng dụng gì?

A.: Mạ điện.

C.: Cả A, B đều đúng

B.: Tinh luyện kim loại.

D.: Cả A, B đều sai.

**Câu6:** Hoạt động của chiếc chuông điện dựa trên tác dụng nào của dòng điện?

- A. Tác dụng nhiệt và tác dụng từ.      C. Tác dụng nhiệt.  
B. Tác dụng từ.      D. Tác dụng từ và tác dụng hoá học .

**Câu7:** Chuông điện hoạt động đ- ợc là do:

- A: tác dụng nhiệt      B: tác dụng từ của dòng điện  
C: Tác dụng hút đ- ẩy      D: Tác dụng phát sáng

**Câu8:** Vật nào d- ới đây hoạt động dựa trên tác dụng từ của dòng điện ?

- A: Bếp điện      B: Chuông điện  
C: Bóng đèn      D: Đèn LED

**Câu9:** Khi đi qua cơ thể ng- ời , dòng điện có thể:

- A: Gây ra vết bỏng      B: Làm tim ngừng đập  
C: Thần kinh tê liệt      D: Các tác dụng A,B,C kể trên

**Câu10:** Dòng điện không có tác dụng nào d- ới đây?

- A: Làm tê liệt thần kinh      B: Làm quay kim nam châm  
C: Làm nóng dây dẫn      D: Hút các d- ẩy vụn

## Đáp án

Tuần:22

Câu	1	2	3	4	5	6	7	8	9	10
	B	B	C	D	A	D	D	C	B	C

Tuần:23

Câu	1	2	3	4	5	6	7	8	9	10
	C	C	B	D	C	C	A	C	C	D

Tuần:24

Câu	1	2	3	4	5	6	7	8	9	10
	D	D	B	D	A	C	C	D	D	D

Tuần:25

Câu	1	2	3	4	5	6	7	8	9	10
	D	B	C	B	C	B	B	B	D	D