

LÝ THUYẾT VÀ BÀI TẬP ÔN THI HK2 LÝ 7

I- Hãy khoanh tròn vào chữ cái đúng tr- ớc câu trả lời mà em cho là đúng (4 điểm)

1. Hai mảnh nilon cùng loại, có kích th- ớc nh- nhau, đ- ợc cọ xát bằng mảnh len khô, rồi đ- ợc đặt song song gần nhau, chúng xoè rộng ra. Kết luận nào sau đây đúng?

- A. Hai mảnh nilon nhiễm điện khác loại
- B. Hai mảnh nilon bị nhiễm điện cùng loại
- C. Một trong hai mảnh bị nhiễm điện âm, mảnh kia không bị nhiễm điện
- D. Một trong hai mảnh bị nhiễm điện d- ơng, mảnh kia không bị nhiễm điện

2. Dòng điện không có tác dụng nào d- ới đây?

- A. Làm tê liệt thần kinh
- B. Làm quay kim nam châm
- C. Làm nóng dây dẫn
- D. Hút các vụn giấy

3. C- ờng độ dòng điện cho ta biết:

- A. Độ mạnh, yếu của dòng điện
- B. Dòng điện do nguồn điện nào gây ra
- C. Tác dụng nhiệt của dòng điện
- D. Dòng điện do các hạt mang điện tích tạo nên

4. Hãy chọn ampe kế có GHĐ phù hợp nhất để đo dòng đèn qua bóng đèn pin có c- ờng độ 0,35A?

- A. 10A
- B. 5A
- C. 200mA
- D. 35A

5. Tr- ờng hợp nào d- ới đây có hiệu điện thế bằng không?

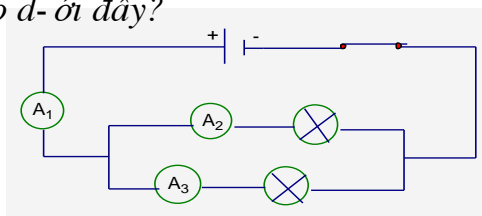
- A. Giữa hai cực của pin trong một mạch kín thắp sáng bóng đèn
- B. Giữa hai cực của pin còn mới trong mạch hở
- C. Giữa hai đầu của bóng đèn ghi 2,5V khi ch- a mắc vào mạch
- D. Giữa hai đầu bóng đèn đang sáng

6. Hãy cho biết vôn kế nào sau đây có GHĐ phù hợp để đo hiệu điện thế của các dụng cụ dùng điện trong gia đình?

- A. 500mV
- B. 150mV
- C. 10V
- D. 300V

7. Trong mạch điện có sơ đồ nh- hình vẽ, các ampe kế có số chỉ t- ơng ứng là I_1, I_2, I_3 . Giữa các số chỉ này có quan hệ nào d- ới đây?

- A. $I_1 = I_2 + I_3$
- B. $I_1 = I_2 - I_3$
- C. $I_2 = I_1 + I_3$
- D. $I_3 = I_2 + I_1$



8. Có hai bóng đèn cùng loại đều ghi 6V. Hỏi có thể mắc song song hai bóng đèn này rồi mắc thành mạch kín với nguồn điện nào sau đây để đèn sáng bình th- ờng?

A. 9V

B. 6V

C. 12V

D. 3V

II- Hãy viết câu trả lời đúng cho các câu hỏi sau (6 điểm)

9. Mỗi nguyên tử ôxi có 8 electron xung quanh hạt nhân. Biết (-e) là điện tích của một electron. Hỏi:

a) Hạt nhân nguyên tử ôxi có điện tích là bao nhiêu?

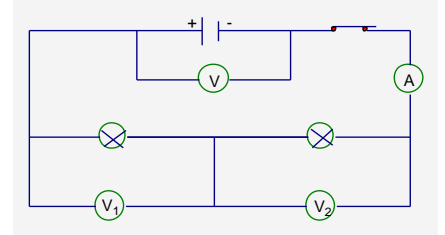
b) Nếu nguyên tử mất bớt đi 1 electron thì điện tích của hạt nhân có thay đổi không? Lúc đó nguyên tử ôxi mang điện tích gì?

10. Cho mạch điện có sơ đồ nh- vẽ. Vôn kế V_1 chỉ 5V, vôn kế V_2 chỉ 13V, số chỉ của ampe kế là 1A. Hãy cho biết:

a) Dấu (+) và dấu (-) cho hai chốt của các ampe kế và vôn kế?(ghi trên sơ đồ)

b) Dòng điện qua mỗi bóng đèn có cường độ là bao nhiêu? Hiệu điện thế giữa hai cực của nguồn điện khi đó là bao nhiêu?

c) Khi công tắc K mở, số chỉ của các ampe kế và vôn kế là bao nhiêu?



Đáp án chấm:

I- Mỗi câu đúng đ- ọc 0.5đ

1- B

2- D

3- A

4- B

5- C

6- D

7- A

8- B

II- Mỗi câu đúng đ- ọc 3đ

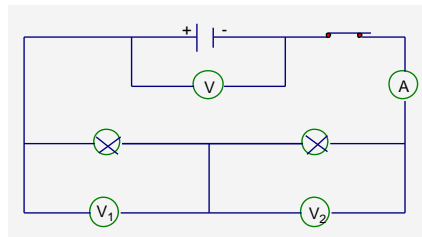
Câu 9:

a, +8e (1,5đ)

b, Điện tích của hạt nhân không thay đổi. Lúc đó nguyên tử ôxy mang điện tích (+) (1,5đ)

Câu 10:

a, (1đ)



b, $I_{D1} = I_{D2} = I_A = 1A$ (1đ)

c, K mở

$$I_{D1} = I_{D2} = I_A = 0 \text{ (1đ)}$$

$$U_1 = U_2 = 0$$

$$U = 5V + 3V = 18V$$

ĐỀ KIỂM TRA HỌC KÌ II

Môn: Vật lý 7 (Đề số 2)

I- Hãy khoanh tròn vào chữ cái đúng trong câu trả lời mà em cho là đúng (4 điểm)

1. Nếu A đẩy B, B hút C thì:

- A. A và C có điện tích cùng dấu
- B. A và C có điện tích trái dấu
- C. A, B và C có điện tích cùng dấu
- D. B và C trung hoà về điện
- D. Một trong hai mảnh bị nhiễm điện đồng, mảnh kia không bị nhiễm điện

2. Dòng điện có tác dụng nào dưới đây?

- A. Hút các mảnh nilon
- B. Làm quay kim nam châm
- C. Làm dây dẫn phát sáng
- D. Hút các vụn giấy

3. Cường độ dòng điện cho ta biết:

- A. Độ mạnh, yếu của dòng điện
- B. Dòng điện do nguồn điện nào gây ra
- C. Tác dụng nhiệt của dòng điện
- D. Dòng điện do các hạt mang điện tích tạo nên

4. Hãy chọn ampe kế có GHĐ phù hợp nhất để đo dòng điện qua bóng đèn điốt phát quang có cường độ 12mA?

- A. 10mA
- B. 50mA
- C. 200mA
- D. 3A

5. Trường hợp nào dưới đây có hiệu điện thế (khác không)?

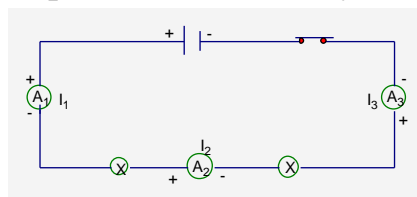
- A. Giữa hai đầu của dinamo không quay
- B. Một cực của pin còn mới trong mạch hở
- C. Giữa hai đầu của bóng đèn đang sáng
- D. Giữa hai điểm bất kỳ trên dây dẫn không có dòng điện đi qua

6. Hãy cho biết vôn kế nào sau đây có GHĐ phù hợp để đo hiệu điện thế của các dụng cụ dùng điện trong gia đình?

- A. 500mV
- B. 150mV
- C. 10V
- D. 300V

7. Trong mạch điện có sơ đồ như hình vẽ, các ampe kế có số chỉ tương ứng là I_1, I_2, I_3 . Giữa các số chỉ này có quan hệ nào dưới đây?

- A. $I_1 = I_2 = I_3$
- B. $I_1 < I_2 < I_3$



- C. $I_1 > I_2 > I_3$
- D. $I_1 = I_2 > I_3$

8. Có một nguồn điện 9V và các bóng đèn ở trên có ghi 3V. Mắc nh- thể nào thì đèn sáng bình th- ờng?

- A. Hai bóng đèn nối tiếp
- B. Ba bóng đèn nối tiếp
- C. Bốn bóng đèn nối tiếp
- D. Năm bóng đèn nối tiếp

II- Hãy viết câu trả lời đúng cho các câu hỏi sau (6 điểm)

9. Hạt nhân nguyên tử vàng có điện tích +79e (-e là điện tích của một electron).
Hỏi:

- a) Xung quanh hạt nhân nguyên tử vàng có bao nhiêu electron?
- b) Nếu nguyên tử vàng nhận thêm 2 electron thì điện tích của hạt nhân có thay đổi không? Lúc đó nguyên tử vàng mang điện tích gì?

10. Cho mạch điện có sơ đồ nh- vẽ. Ampe kế A_1 chỉ 1A, ampe kế A_2 chỉ 3A, số chỉ của vôn kế là 24V. Hãy cho biết:

- a) Dấu (+) và dấu (-) cho hai chốt của các ampe kế và vôn kế?(ghi trên sơ đồ)
- b) Số chỉ của ampe kế A là bao nhiêu? Hiệu điện thế giữa hai cực của nguồn điện khi đó là bao nhiêu?
- c) Khi công tắc K mở, số chỉ của các ampe kế và vôn kế là bao nhiêu?

